



Veillez scanner le QR code pour obtenir la notice d'utilisation complète.

PROCÉDURE TEST CANNABIS SALIVAIRE

MEDISUR

1



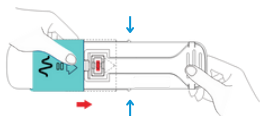
Amenez le sachet d'emballage contenant le test à température ambiante. Ouvrez le sachet d'emballage scellé en le déchirant à partir de l'encoche. Le test doit être utilisé maximum une heure après l'ouverture du sachet.

3



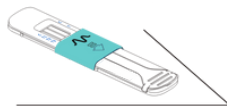
Placez l'éponge entre la joue inférieure et la gencive. Frottez doucement d'avant en arrière entre la joue et la gencive, de gauche à droite, jusqu'à ce que l'éponge soit complètement saturée de salive. Ne mordez pas, ne sucez pas et ne mâchez pas l'éponge, car elle pourrait se casser. Retirez l'écouvillon de la bouche lorsque deux lignes rouges/roses apparaissent à l'arrière de l'écouvillon ou lorsque les lignes rouges/roses forment environ les 3/4 d'un tour.

5



Faites glisser le capuchon bleu dans la direction de la flèche rouge jusqu'au butoir (flèches bleues).

6



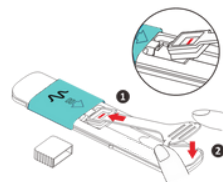
Placez le test sur une surface plate lorsque ce dernier migre. Un résultat négatif peut être lu dès 2 minutes lors de l'apparition des bandes dans la zone C (contrôle) et T (test). Les résultats positifs sont à interpréter après 10 minutes. Ne lisez pas les résultats après 20 minutes.

2



Enlevez le collecteur de la cassette. Veillez à retirer le capuchon.

4



Insérez le collecteur dans la cassette.

Note : Lors de l'insertion du collecteur dans la cassette, insérez la tête du collecteur dans l'espace réservé (1), puis appuyez sur la queue du collecteur pour le fixer (2).



Positif



Négatif



Invalide

